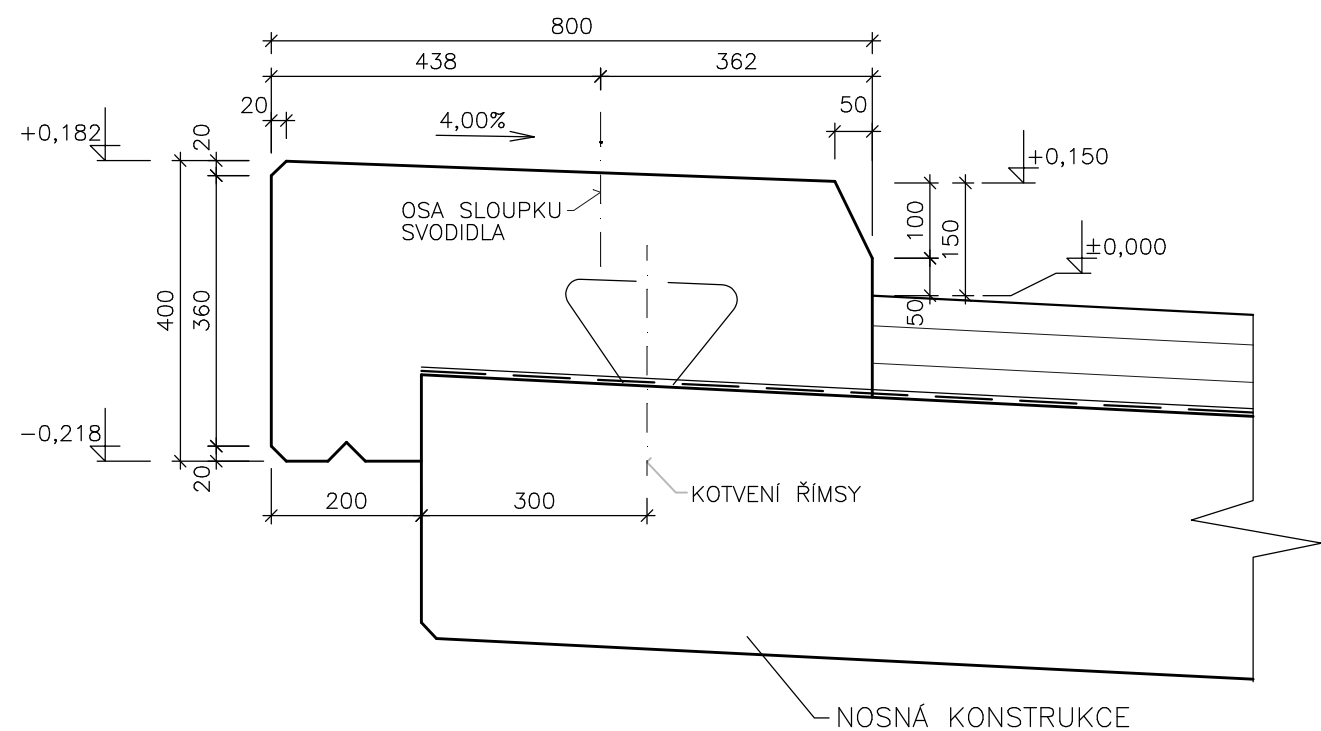
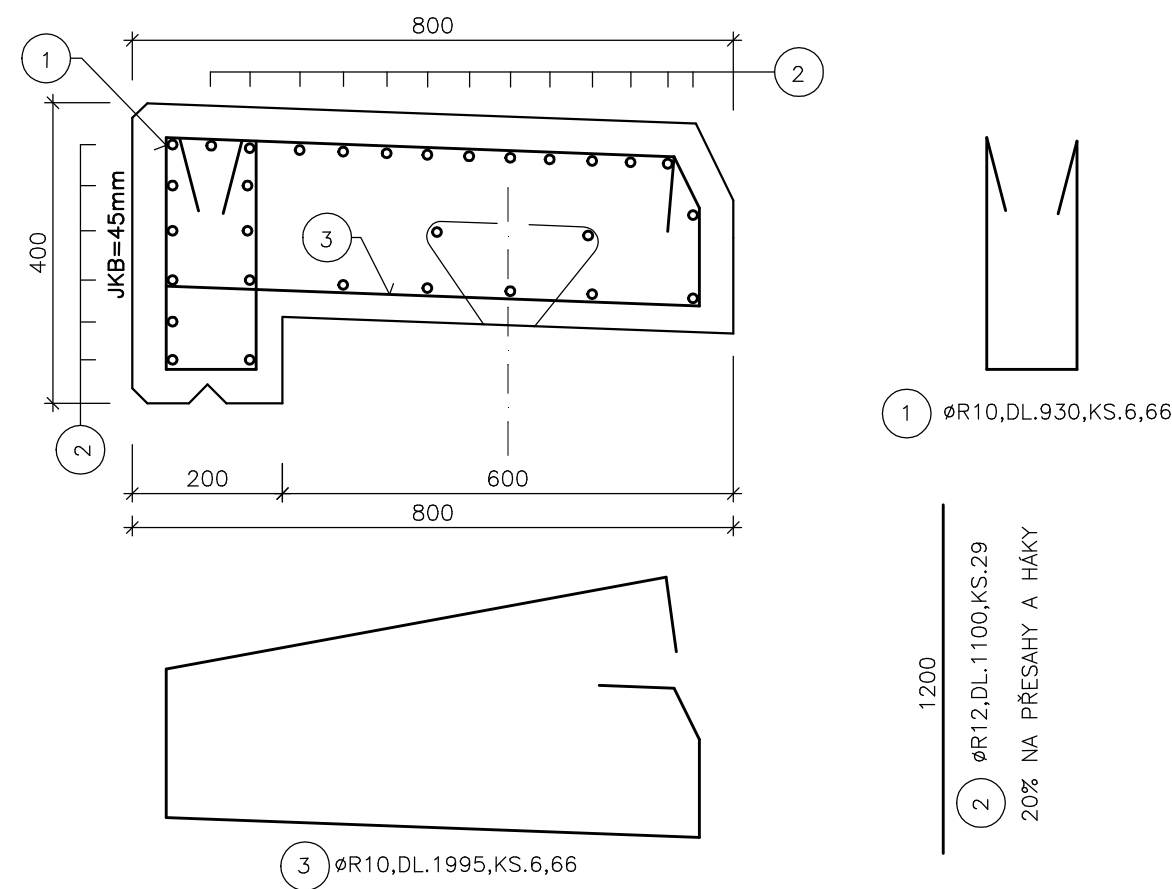


# TVAR A SCHEMA VÝZTUŽE ŘÍMS

## TVAR ŘÍMSY ŘEZ 1:10



## SCHEMA VÝZTUŽE 1:10



## VÝKAZ VÝZTUŽE 1bm

POL.	Ø	DĚLKA 1KS [m]	KS	DĚLKA CELKEM DLE POL. [m]	
				Ø10	Ø12
1	10	0,93	6,66	6,19	
2	12	1,20	30		36,0
3	10	2,00	6,66	13,32	
DĚLKA CELKEM [m]				19,51	36,0
HMOTNOST 1bm [kg]				0,617	0,888
HMOTNOST CELKEM DLE Ø [kg]				12,-	32,-
HMOTNOST CELKEM [kg]				44,-	

DĚLKA ŘÍMSY 6,3+7,4+8,3+5,1=27,1m  
HMOTNOST CELKEM 27,1x44,0=1192kg  
5% NA FIXACI VÝZTUŽE 1192x1,05=1252kg

BETON C30/37-XF4  
OCEL B500B

MINIMÁLNÍ KRYTÍ BETONEM MKB=40mm  
JMENOVITÉ KRYTÍ BETONEM JKB=45mm

PLOCHA PŘÍČNÉHO ŘEZU A=0,24m<sup>2</sup>

# C.3

POLOHOPISNÝ SYSTÉM : JTSK

VÝŠKOVÝ SYSTÉM : BALT PO VYROVNÁNÍ

ATELIER PROJEKTOVÁNÍ INŽENÝRSKÝCH STAVEB s.r.o.					
AKCE: II/229 MOST EVID.Č. 229-009 PŘES ŠÍPSKÝ POTOK V OBCI VŠESULOV				OHRADNÍ 24B PRAHA 4 tel: 241 481 215 e-mail: apis@apis-sro.eu	
ZADAVATEL: 	HL.INŽ.PROJEKTU: Ing. Josef JIROTKA 	VYPRACOVAL: Ing. Jan TUREK 	KONTROLOVAL: Ing. Petr TUREK 	ZAK. ČÍSLO:	3005/02
KRAJ: STŘEDOČESKÝ	OKRES: RAKOVNÍK	K.Ú.: VŠESULOV	DATUM:	LEDEN 2017	
STAV. OBJEKT SO 201	TVAR A SCHEMA VÝZTUŽE ŘÍMS			STUP.PROJ. PDPS	PŘÍLOHA: C.3.10